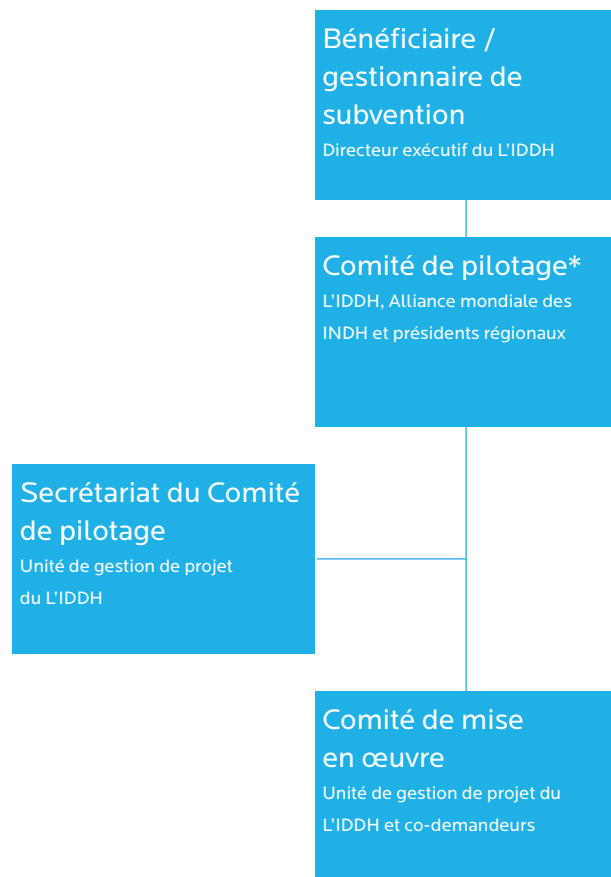


LA STRUCTURE DE GOUVERNANCE



* Directement après la réunion, le Comité de pilotage invite également certaines parties prenantes externes à participer à une séance pour obtenir des réactions, créer des synergies et garantir des possibilités de collaboration (par ex. du HCDH, du PNUD et des donateurs).

Le Coordinateur

L'Institut Danois des
Droit de L'Homme (L'IDDH)
Phone +45 32 69 88 88
nhri.eu@humanrights.dk
www.humanrights.dk

L'INSTITUT DANOIS
DES DROITS
DE L'HOMME

Co-demandeurs

Alliance mondiale des institutions
nationales des droits de l'homme (GANHRI)
<http://nhri.ohchr.org>



Forum Asie-Pacifique des institutions
nationales des droits de l'homme
www.asiapacificforum.net



Defensoría del Pueblo
(le médiateur de la Bolivie)
www.defensoria.gob.bo



Réseau européen des institutions
nationales des droits de l'homme
www.ennhri.org

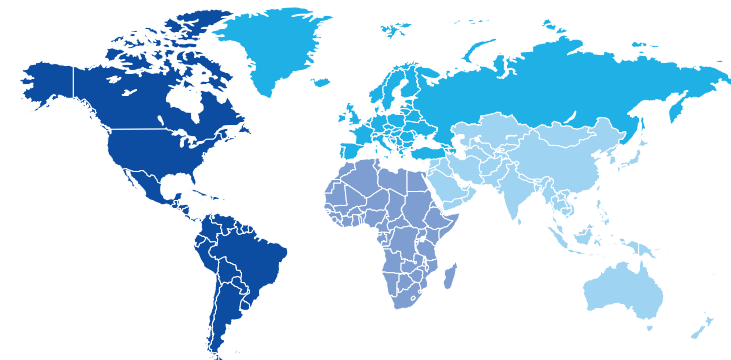


Réseau des institutions nationales
africaines des droits de l'homme
www.nanhri.org



NHRI·EU

RENFORCEMENT DES CAPACITÉS DES INSTITUTIONS NATIONALES DES DROITS DE L'HOMME



CE PROJET EST FINANCÉ
PAR L'UNION EUROPÉENNE

RENFORCER LES INDH

Le NHRI·EU est un projet de portée mondiale qui a pour vocation de renforcer les Institutions nationales des droits de l'homme et d'augmenter l'impact des INDH participantes en matière de protection et de promotion des droits de l'homme à l'échelon national.

AMÉLIORER L'IMPACT

Le projet est utile pour toutes les INDH

Le projet cible toutes les INDH à travers le monde. Le but est que les INDH participantes augmentent leur impact lorsqu'elles protègent et promeuvent les droits de l'homme dans les quatre domaines thématiques suivants :

- 1) Suivi et rapport ;
- 2) Éducation en matière de droits de l'homme ;
- 3) Droits de l'homme et entreprises ;
- 4) Droits économiques, sociaux & culturels.

Une approche d'apprentissage mixte a été élaborée qui combine à la fois des cours interactifs en ligne et des ateliers face à face. Des subventions en cascade sont disponibles pour les interventions nationales de suivi.

Calendrier

Les inscriptions pour les cours en ligne qui débiteront en 2017 sont ouvertes. Ces cours sont gratuits et disponibles en anglais, français et arabe.

Les ateliers face à face seront organisés tout au long de l'année 2017. Chaque atelier pourra accueillir 15 participants des INDH. Seuls les participants qui ont suivi les cours d'apprentissage en ligne pourront y participer.

Enfin, le projet dispose de 16 subventions en cascade consacrées aux interventions nationales de suivi et dont peuvent bénéficier les INDH ayant participé à l'apprentissage mixte. La taille moyenne des subventions est de 15 000 €, et les subventions seront disponibles à compter de la fin 2017. Des renseignements complémentaires sur le processus de sélection seront prochainement communiqués.

Le projet est utile pour les réseaux

Le NHRI·EU renforce les réseaux mondiaux et régionaux et a pour vocation d'améliorer l'interaction des réseaux régionaux et mondiaux avec les mécanismes des droits de l'homme. Ce projet attribue des ressources aux secrétariats et apporte une expertise technique en matière de développement des capacités institutionnelles et organisationnelles.

LE NHRI·EU EST SOUTENU PAR L'UE

Le NHRI·EU est un projet de trois ans qui bénéficie d'un soutien financier de 5 millions € de l'Union européenne.

L'IMPACT ESCOMPTÉ

Résultats → Indicateurs → Objectifs

Amélioration de l'impact des INDH en matière de promotion et de protection des droits de l'homme dans quatre domaines thématiques	Les INDH s'occupent des domaines relevant de leur mandat et prennent des mesures	Les INDH protègent & assurent la promotion des droits de l'homme
Amélioration des capacités institutionnelles & organisationnelles des réseaux	Amélioration des actions collectives des INDH visant à promouvoir et à protéger les droits de l'homme	Les réseaux améliorent leur interaction avec les mécanismes régionaux et mondiaux des droits de l'homme

Restez informés

Des bulletins d'information trimestriels seront publiés dans lesquels vous trouverez des informations sur le projet et sur les critères de sélection et d'attribution. Vous pouvez obtenir des renseignements complémentaires auprès du L'IDDH ou de votre réseau régional.